

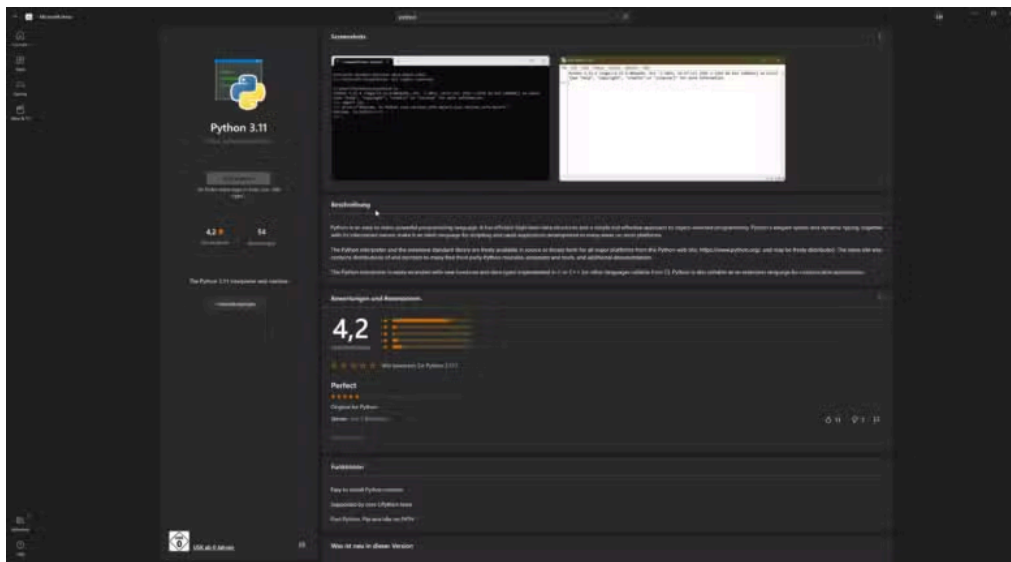
Home Assistant Tutorial: LEDvance Geräte hinzufügen



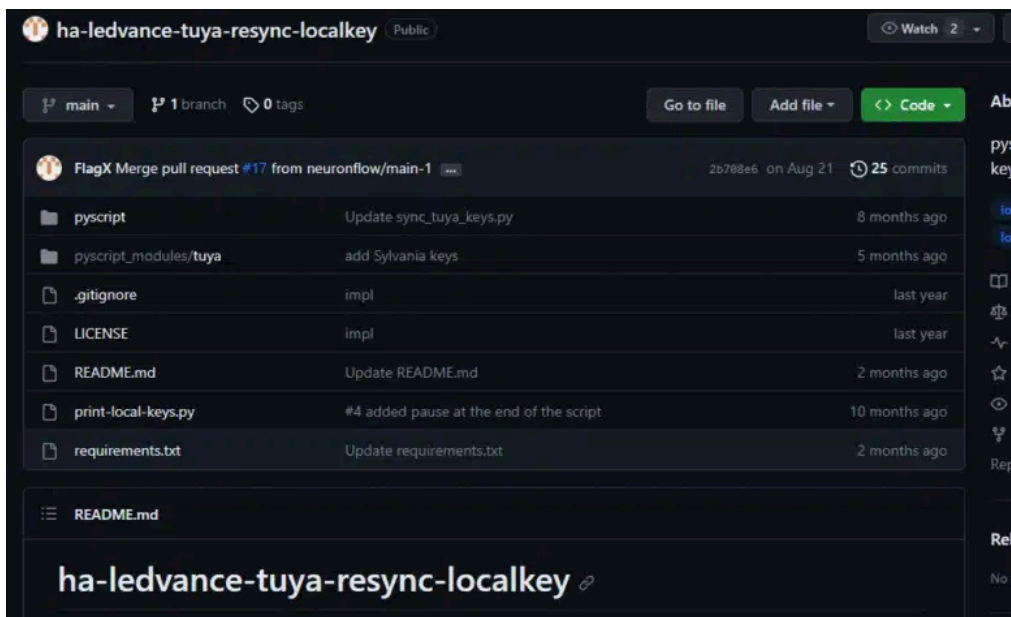
Lukas Heinrichs • 6. November 2023



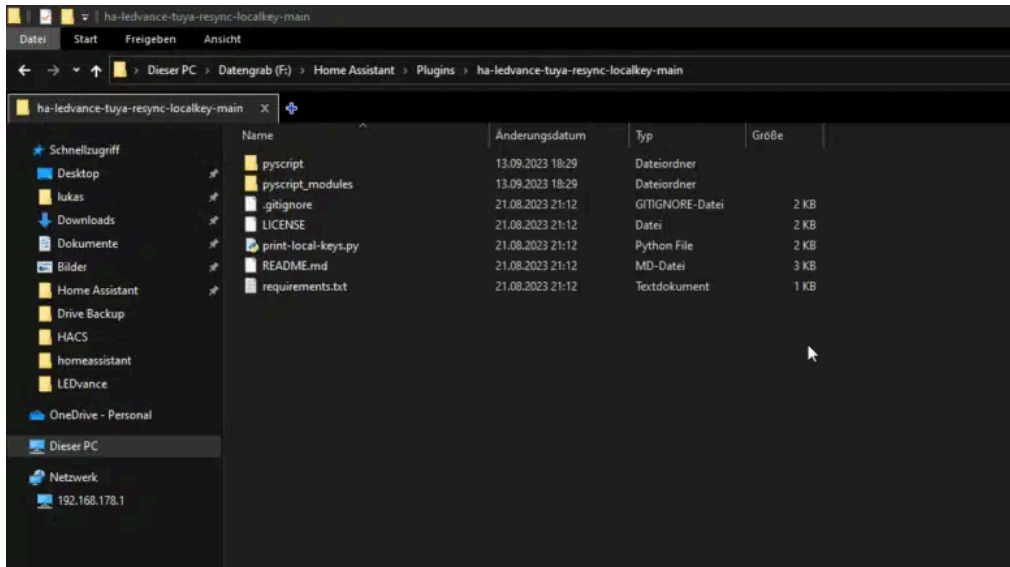
So viele Freiheiten wie Home Assistant oder andere freie Systeme für das Smarthome auch bieten, manchmal kann einem schon der letzte Nerv geraubt werden. So ist dies auch mit Smart Home-Produkten der Firma LEDvance. Per Hersteller-App können wir die Steckdosen Smart+ Wifi Plug ohne Einschränkungen nutzen. Sollen die Steckdosen mit Produkten anderer Hersteller zusammenarbeiten, wird dies schwierig. Mit Home Assistant und einem kleinen Python Script können wir die Einschränkungen des Herstellers ganz einfach umgehen. Und wir zeigen euch hier, wie das geht.



Als erstes müsst ihr euch Python auf eurem Windows-PC herunterladen. **Am Besten installiert ihr dies über den Windows Store, andere Versionen könnten in diesem Tutorial nicht funktionieren!** Ihr benötigt mindestens die Version 3.11. Um an die notwendigen Informationen der LEDvance Produkte zu kommen, ladet ihr euch auf Github ein Python Script herunter. Dieses findet ihr hier: <https://github.com/FlagX/ha-ledvance-tuya-resync-localkey>



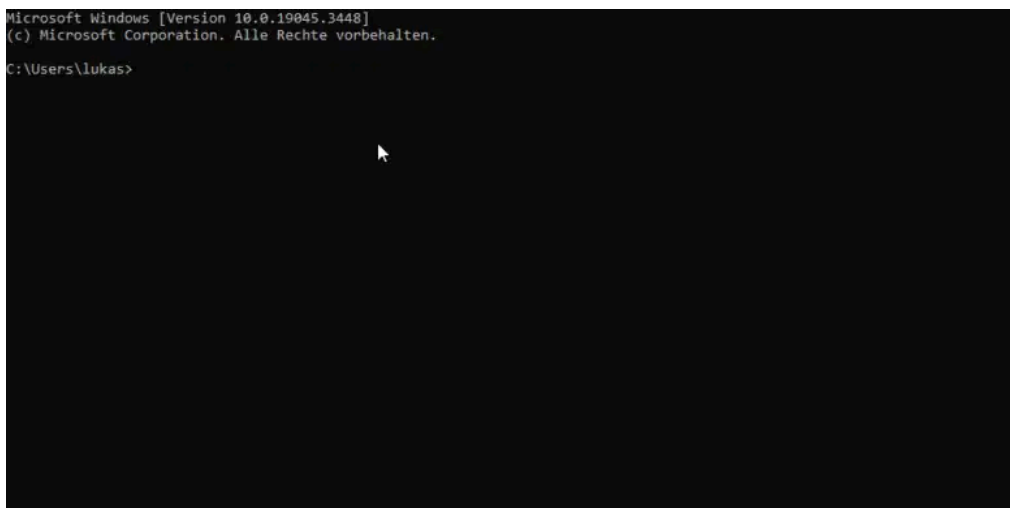
Nach dem Herunterladen, entpackt ihr die Zip-Datei und speichert euch per Klick in die Adresszeile des Explorers den Ordnerpfad. Diesen brauchen wir um an das gerade heruntergeladene Script per Eingabeaufforderung zu gelangen.



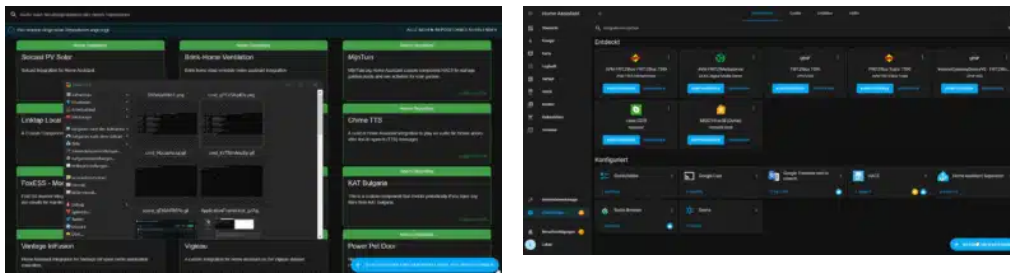
Nun öffnet ihr die Eingabeaufforderung (Windows-Suche -> cmd) und gebt `pip install requests` ein. Das ist ein Paket für HTTP-Abfragen und eine Voraussetzung für das Script, welches wir nun ausführen.



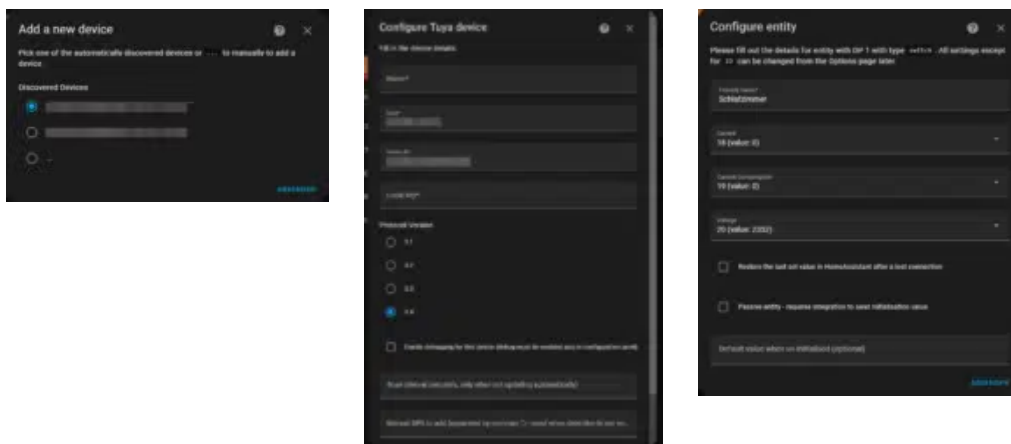
Weiter in der Eingabeaufforderung rufen wir nun den Ordner auf in welchem die `print-local-keys.py` liegt. Hierfür geben wir `cd hier-kopierten-pfad-per-rechtsklick-einfügen` ein. In unserem Beispiel geben wir vorher einen anderen Laufwerksbuchstaben ein, da dort das Script hinterlegt ist. Nun gebt ihr `python print-local-keys.py` ein, um das Script zu starten. Anschließend nur noch eure Accountdaten von LEDvance eingeben, damit die Device ID sowie der „local key“ ausgelesen werden können. Habt ihr die Informationen erhalten, speichert sie euch ab. Sie sind einmalig und ändern sich nicht.



Um die Steckdosen jetzt in Home Assistant zu integrieren, müssen wir über HACS die Integration **Local Tuya** installieren. Nach einem Neustart kann die Integration wie gewohnt über die Systemeinstellungen von Home Assistant hinzugefügt werden.



Nach dem Öffnen der Integration setzt ihr einen Haken bei **Do not configure a Cloud API account** und klickt auf Absenden. Klickt nun auf die Integrationen, geht auf **Konfigurieren -> Add a new device**. Hier werden nun die im Netzwerk gefunden Geräte angezeigt. Sollte euer Gerät nicht angezeigt werden, geht auf einfach auf **Absenden**. Gebt im nächsten Fenster nun alle Informationen ein, die ihr habt. Wichtig sind die richtige IP-Adresse des LEDvance-Gerätes, die Device ID sowie der local key. Nach einem Klick auf **Absenden** kann es zu einer Fehlermeldung kommen. In diesem Fall einfach die Daten erneut eingeben und gegeben falls solange versuchen, bis ihr erfolgt habt. Bei mir hat es fünf Anläufe benötigt.



Bei erfolgreichem Abschluss erkennt die Integration, dass es sich um einen Schalter (switch) handelt. Auch einige Werte werden abgefragt, diese müssen spezifisch zu geordnet werden. **Current**, **Current Consumption** sowie **Voltage** sind die Nummern 18, 19 und 20 (in dieser Reihenfolge).

An advertisement banner featuring a collage of brand logos on the left, including Amazon, Adidas, and others. The main text reads: "Nimm jetzt an kostenlosen Meinungsumfragen teil und sichere dir Gutscheine für viele Shops!". A blue button on the right says "Jetzt loslegen!".

Nimm jetzt an kostenlosen Meinungsumfragen
teil und sichere dir Gutscheine für viele Shops!

[Jetzt loslegen!](#)

Ganz schön kompliziert. Solltet ihr also LEDvance Produkte haben, könnt ihr diese jetzt in Home Assistant einbinden. Andere Hersteller sind in der Einbindung aber auch wesentlich einfacher.

[#Home Assistant](#)

[#Smart Home](#)

[Google News](#)